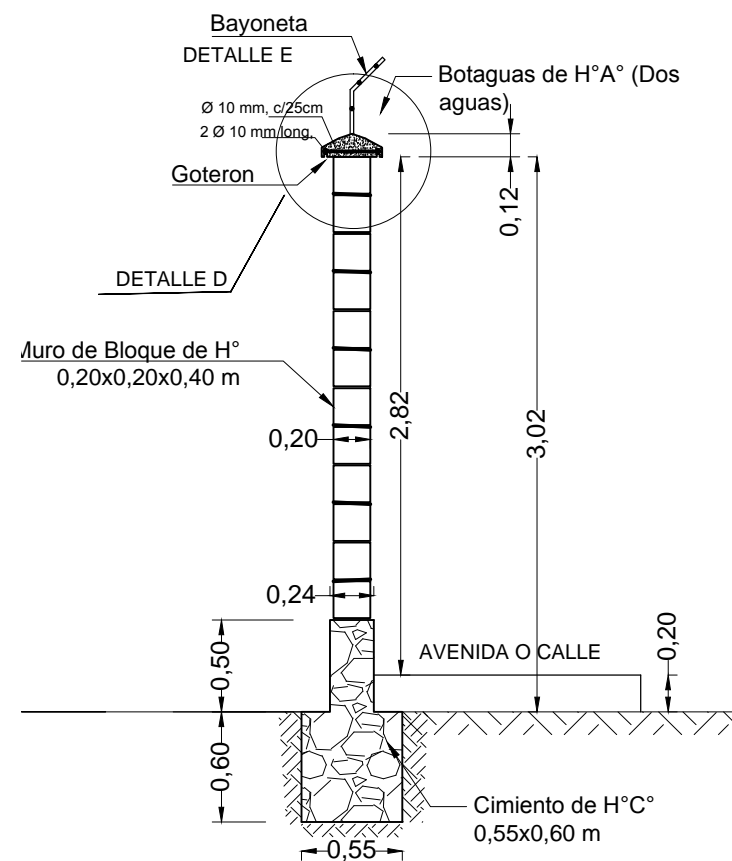
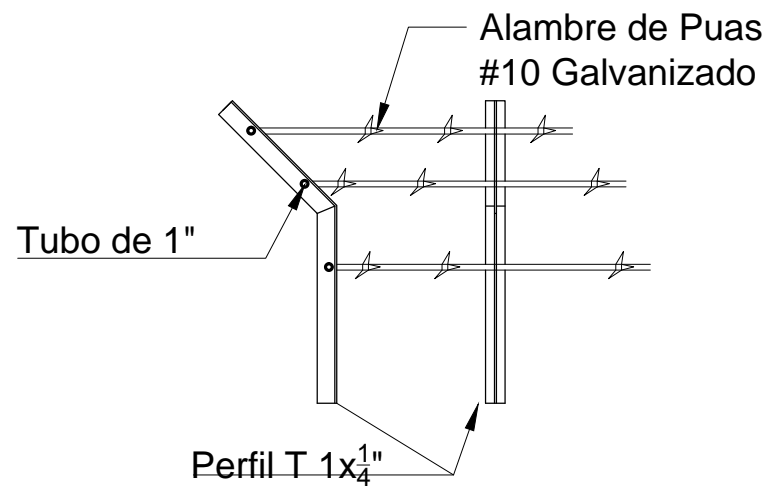


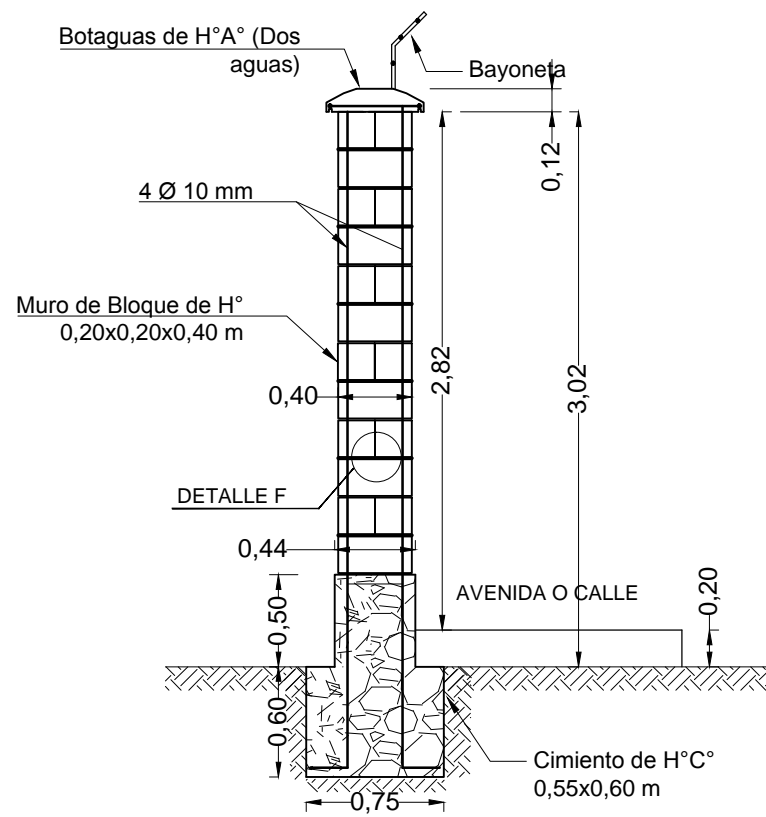
DETALLES CONSTRUCTIVOS



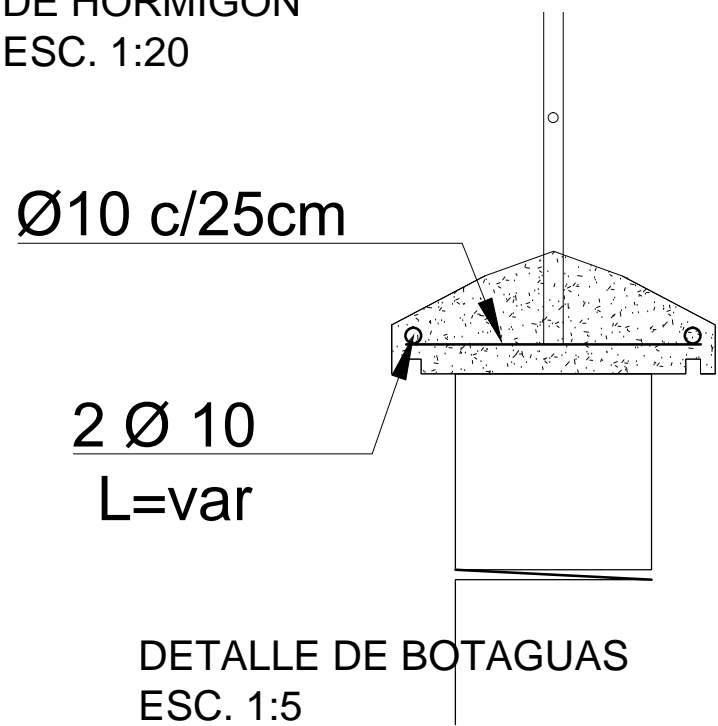
CORTE MURO DE BLOQUES DE HORMIGÓN
ESC. 1:20



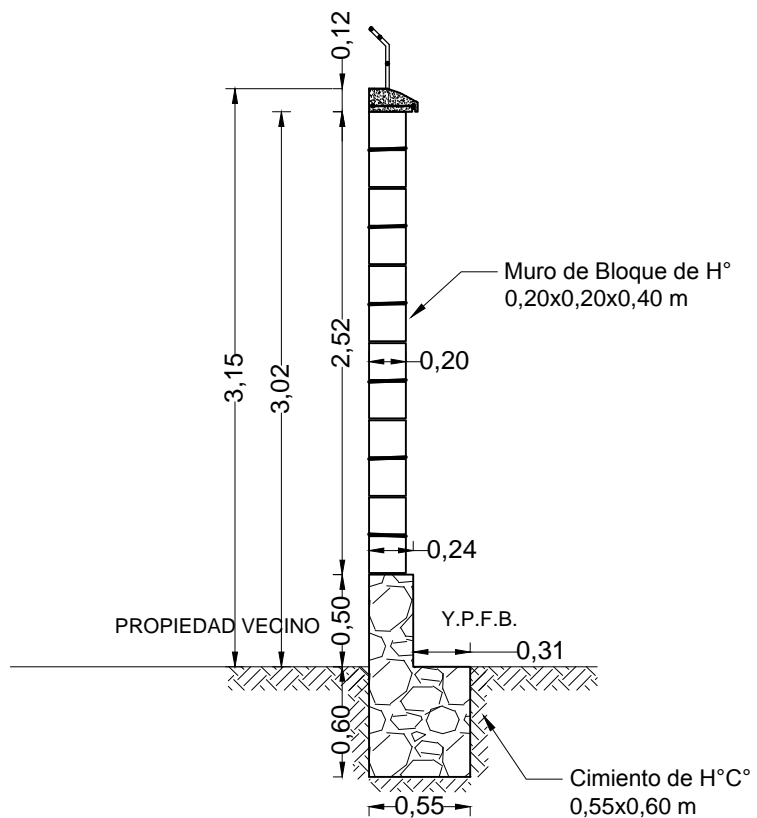
DETALLE DE BAYONETAS
ESC. 1:10



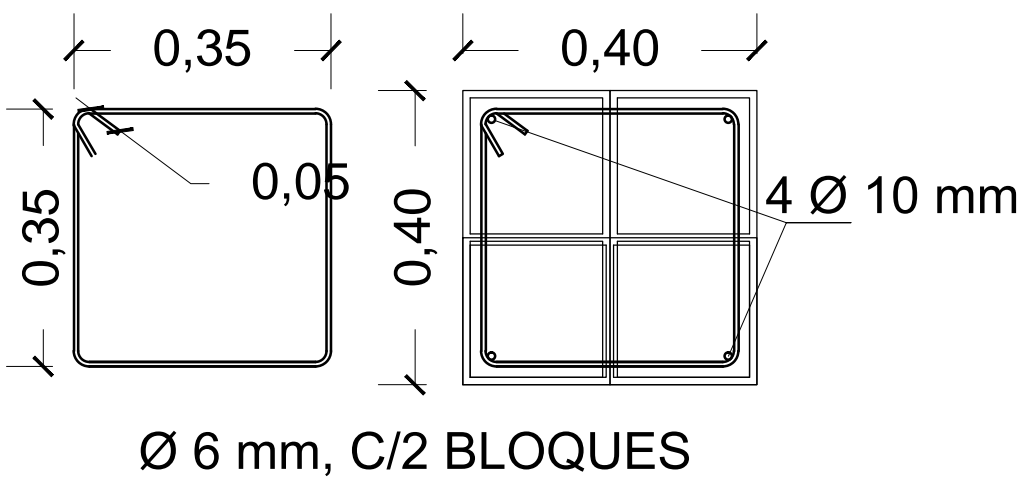
CORTE COLUMNA DE BLOQUES DE HORMIGÓN
ESC. 1:20



DETALLE DE BOTAGUAS
ESC. 1:5



CORTE MURO DE BLOQUES DE HORMIGÓN COLINDANTE VECINO
ESC. 1:20



DETALLE DE ARMADURA DE COLUMNAS DE B, DE HORMIGÓN
ESC. 1:5

REVISIÓN NÚMERO :	FECHA :	ELABORADO POR:	APROBADO POR:	UBICACION:	PROPIETARIO:	OBRA:
				DEPARTAMENTO POTOSÍ	YACIMIENTOS PETROLIFEROS FISCALES BOLIVIANOS	PROYECTO CONSTRUCCION DE OBRAS CIVILES COMPLEMENTARIAS DE ESR LLALLAGUA
				PROVINCIA RAFAEL BUSTILLO	GERENCIA DE REDES DE GAS Y DUCTOS DIRECCION GAS VIRTUAL	DESCRIPCIÓN: DETALLES CONSTRUCTIVOS
				MUNICIPIO LLALLAGUA		ESPECIALIDAD: ARQUITECTURA
						FECHA: SEPTIEMBRE/2016
						ESCALA: INDICADAS
						LÁMINA: 6/6

DIMESIONES EXPRESADAS EN METROS